

Lehre mit Matura

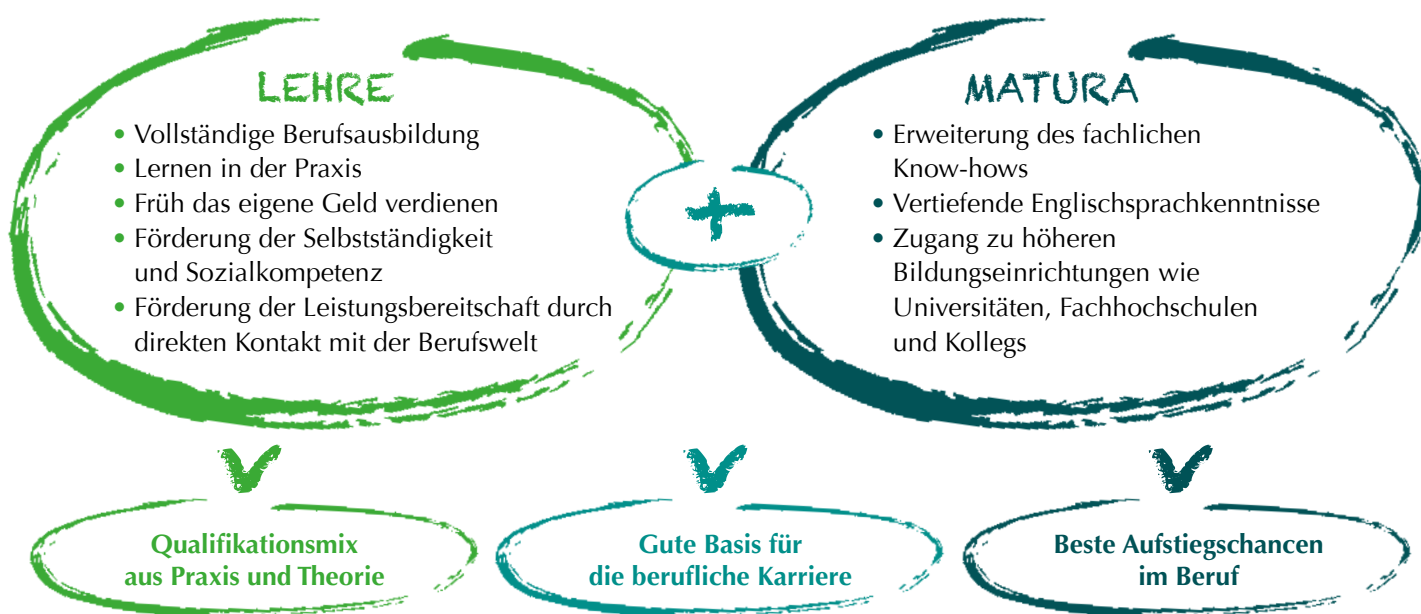
Die Chance für den beruflichen Erfolg!





DAS GEFÖRDERTE PROJEKT „BERUFSMATURA: LEHRE MIT REIFEPRÜFUNG“ BIETET LEHRLINGEN DIE MÖGLICHKEIT, NEBEN DEM ERLERNEN DES LEHRBERUFS DIE BERUFSREIFEPRÜFUNG ABZULEGEN.

Dies bringt dem Lehrling, aber auch dem Lehrbetrieb erhebliche Vorteile: Höhere Qualifizierung des Lehrlings, Festigung des Wissens in Deutsch und Mathematik, vertiefende Englischsprachkenntnisse und Erweiterung des Allgemeinwissens. Das WIFI Burgenland bietet für Lehrlinge zwei Varianten der Berufsreifeprüfung an: die Freitagsvariante oder die Abendform.



WIE LÄUFT DIE VORBEREITUNG AUF DIE BERUFSREIFEPRÜFUNG AB?

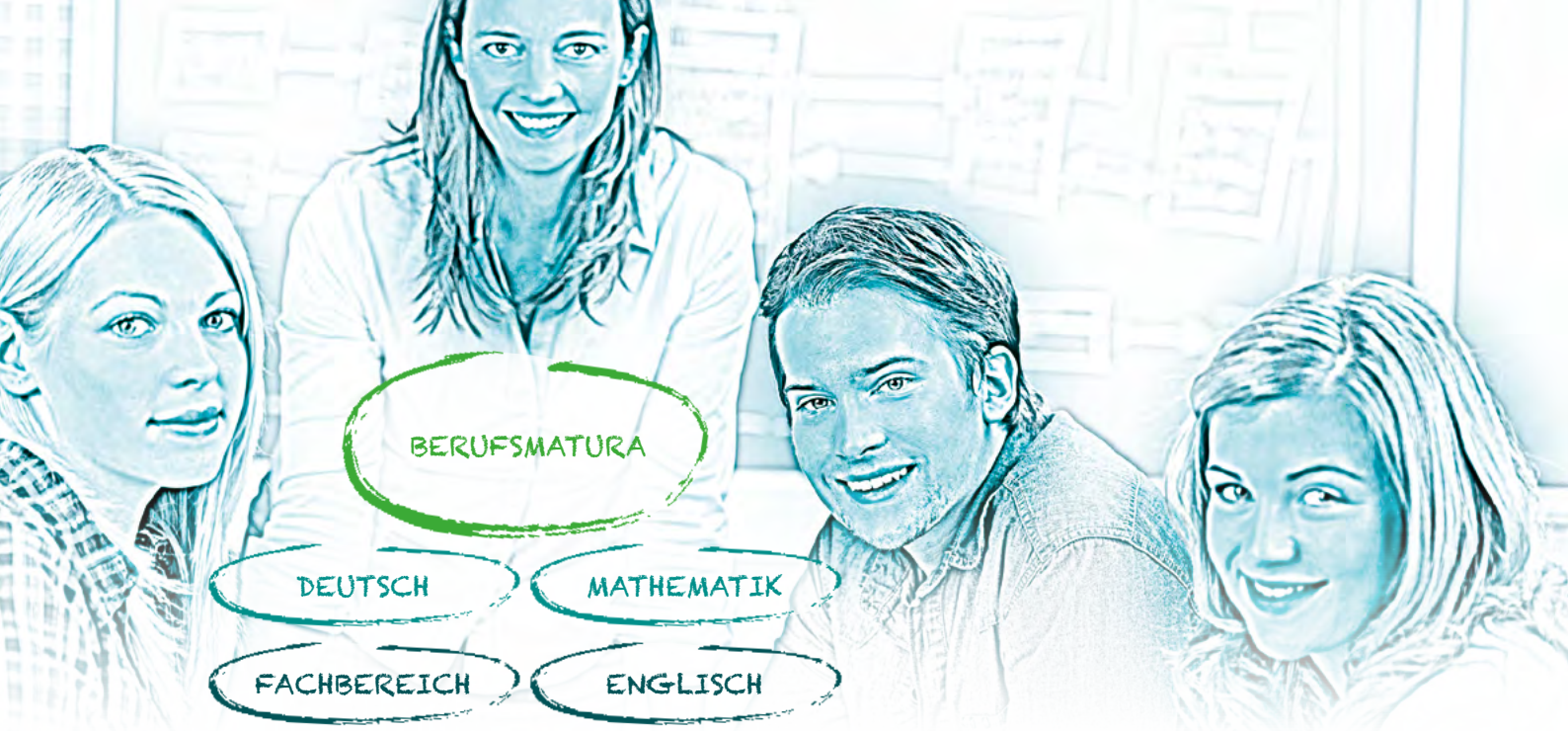
FREITAGSVARIANTE

Voraussetzungen zur Teilnahme sind der Besuch des Infoabends oder ein persönliches Infogespräch, die schriftliche Einverständniserklärung des Betriebes und ein aufrechter Lehrvertrag, der nicht vor der ersten Maturaprüfung endet.

Die **Aufnahmegespräche** starten jedes Jahr ab Herbst (vor Start des Kurses im darauffolgenden Frühjahr), bei denen um Anmeldung gebeten wird. Danach muss die verpflichtende Auswahlphase im November absolviert werden: Unterricht an sechs Samstagen von 08.00 bis 17.00 Uhr in den Fächern Deutsch und Mathematik und Englisch. Abschließend finden Prüfungen in den jeweiligen Fächern statt. Da nur **25 Plätze** vergeben werden können, wird mit den Ergebnissen des Auf-

nahmegesprächs und der Eingangsphase eine Reihung erstellt. Die 25 Besten sind dabei.

Der Lehrling besucht am **Freitag in der Zeit von 08.00 bis 18.00 Uhr** die Vorbereitungskurse für die Berufsreifeprüfung – in den Gegenständen Mathematik, Deutsch, Englisch und dem Fachbereich – sowie das **verpflichtende Lernforum**. Dabei werden z. B. Ausbildungsinhalte vertieft, um den Lernerfolg zu erhöhen. Zusätzlich können sich Teilnehmer und Trainer mittels e-Learning-Community austauschen. Zusammengefasst sind es 30 bis 35 zusätzliche Schultage pro Jahr in insgesamt 900 Lerneinheiten in 4 Jahren – ausgenommen davon sind ca. 6 Wochen in der Sommerzeit.



STUNDENTAFEL

Änderungen der Maturatermine aufgrund der Richtlinien der Zentralmatura vorbehalten

BERUFSMATURA: LEHRE MIT REIFEPRÜFUNG IM WIFI BURGENLAND	DEUTSCH	ENGLISCH	MATHEMATIK	FACHBEREICH	MATURATERMINE
Informationsveranstaltung					keine
Aufnahmegespräch					keine
Eingangsphase inkl. Tests	16	16	16	0	keine
1. Lehrgangsjahr	64	84	44	0	keine
2. Lehrgangsjahr	72	112	36	20	Anfang Nov. Englisch
3. Lehrgangsjahr	72	0	88	80	Mitte Sept./Anfang Nov. Deutsch
4. Lehrgangsjahr	0	0	84	96	Anfang Mai Mathematik und Ende Juni Fachbereich
Lehreinheiten	224	212	268	196	900

FÜR DEN BETRIEB HEISST DAS:

Von Montag bis Donnerstag arbeitet der Lehrling im Betrieb und erhält dort seine praktische Ausbildung. Freitags kommt er zum Vorbereitungskurs Lehre mit Matura ins WIFI.

Es muss eine **Zusatzvereinbarung** im Lehrvertrag, bei der Lehrlingsstelle der WK Burgenland abgeschlossen werden – Ausbildungskombination „Lehre mit Matura“ –, T 05 90 907-5411, E lehrlingsstelle@wkbgl.at. Dabei sind zwei Varianten möglich: mit oder ohne Lehrzeitverlängerung. Die Lehrzeit kann für die Lehrlinge von burgenländischen Betrieben um bis zu sechs Monate verlängert werden. Die Teilnahme am Projekt wird am Lehrvertrag vermerkt, ebenso wie die Lehrzeitverlängerung.

ABENDFORM

Unterstützt der Lehrbetrieb die erweiterte Ausbildung nicht oder es erfolgt keine Aufnahme bei der Lehre mit Matura –

Freitagsvariante, können auch die Maturavorbereitungskurse für Englisch, Deutsch, Mathematik und dem Fachbereich (richtet sich nach Lehrberuf) am Abend besucht werden – um Zulassung ist bei einer Prüfschule anzusuchen. Der Unterricht erfolgt geblockt nach Gegenständen: ein Freitag-Abend pro Woche von 18.00 bis 21.30 Uhr sowie ein zusätzlicher Abend im Monat. Es wird aber empfohlen, an maximal einem Gegenstand pro Jahr teilzunehmen. Ein Einverständnis des Betriebes ist bei dieser Form nicht notwendig.

GEBÜHREN UND KOSTEN

Betreffend beider Varianten, werden alle Gebühren und Kosten für den Maturalehrgang übernommen, wenn der Wohnsitz im Burgenland ist, d. h. für den Lehrling fallen keine Kosten an. Hinweis zur Abendvariante: Nach dem jeweiligen Lehrgang kann um Förderung bei der Landesregierung angesucht werden.



DAUER

Nach 3,5 bzw. 4 Jahren endet die Ausbildung mit Lehrabschluss und Matura – Beantragung auf Verlängerung der Lehrzeit um bis zu 6 Monate zur Vorbereitung der Matura möglich.

TEILNAHMEVORAUSSETZUNGEN „FREITAGSVARIANTE“

- Jugendliche mit positiv absolvierter Schulpflicht und hoher Motivation
- gültiger Lehrvertrag plus Zustimmung des Lehrbetriebes (schriftliche Absichtserklärung)
- Teilnahme am Informationsabend oder persönliches Informationsgespräch
- Aufnahmegespräch und Diagnosecheck (um Terminvereinbarung wird gebeten)
- verpflichtende Eingangsphase

ANMERKUNG

- die Lehrabschlussprüfung darf erst nach der 1. Matura-Teilprüfung stattfinden
- die PrüfungskandidatInnen dürfen zur letzten Teilprüfung nicht vor Vollendung des 19. Lebensjahres und nicht vor erfolgreichem Lehrabschluss antreten

TERMIN „FREITAGSVARIANTE“

Kursstart jährlich im Februar

ACHTUNG: Bewerbung schon ab Herbst möglich

KURSORT

WIFI Eisenstadt

WIR SIND GERNE FÜR SIE DA!

WIFI Burgenland

Robert-Graf-Platz 1, 7000 Eisenstadt

Daniela Salamon

T 05 90 907-5181

E salamon@bgld.wifi.at

W bgld.wifi.at

